

# R16

**MARKANT.  
DYNAMISCH.  
VIELSEITIG.**



**ROVO**  
SETZT ENERGIEN FREI



# R16



## SITZKOMFORT, DER **BEWEGT**

ROVO R16 ist die neue Designlinie von ROVO mit dem charakteristisch schlanken Rückenprofil: Leicht, ergonomisch, markant. Dieses umfangreiche Produktprogramm überzeugt mit Ausstattungsvielfalt und raffinierten Details.

Schon in der Standardausführung bietet ROVO R16 eine Komfortsynchromechanik mit der Option auf zusätzliche Sitzneigeverstellung. In der höhenverstellbaren Rückenlehne lässt sich eine tiefenverstellbare Lordosenstütze integrieren. Varianten für die Einrichtungsgestaltung bieten Netzbespannung oder Polsterauflage.

Das typische Designerfußkreuz ist erstmalig in Kunststoff schwarz erhältlich – bei hervorragenden Belastungseigenschaften.

ROVO R16 bietet optional die patentierte ERGO BALANCE Technik für mehr natürliche Bewegung im Sitzen. Diese innovative 3D-Technologie animiert zu einer natürlichen, gesünderen Haltung mit gleichzeitig neuer Bewegungsfreiheit. Sie hält den Körper auch im Sitzen aktiv.



Empfohlen von der IGR,  
der Interessengemeinschaft  
der Rückenschullehrer/innen e.V.

**DESIGN: Stephan A. Preisig, Tribeca Designs**

**3030 S5 AUSSTATTUNG**

- Drehstuhl mit hoher Rückenlehne mit Polsterauflage
- Komfort-Synchrontechnik S5
- Armlehnen R16/1 (optional)



**3030 EB AUSSTATTUNG**

- Drehstuhl mit hoher Rückenlehne
- Komfort-Synchrontechnik mit ERGO BALANCE Technik
- Armlehnen R16/1 (optional)



## ERGO BALANCE: RÜCKENAKTIV SITZEN

- Animiert zum Wechsel der Sitzhaltung
- Aktiviert die Rückenmuskulatur
- Entlastet Wirbelsäule und Bandscheiben
- Fördert die Elastizität der Bandscheiben
- Regt Durchblutung und Stoffwechsel an
- Die geführte Sitzdynamik gibt optimalen Halt nach allen Seiten



Passen Sitzen und Bewegung zusammen? Mit der patentierten ERGO BALANCE Technik schon! ERGO BALANCE macht den Bürostuhl 3-dimensional beweglich. Das eröffnet viel natürliche Bewegungsfreiheit und animiert dazu, die Sitzhaltung häufig zu wechseln und aktiv zu sitzen. ERGO BALANCE fördert die Mobilität und eine rückengesunde ausbalancierte Sitzhaltung.

**Die Besonderheit: Die ERGO BALANCE Technik EB PLUS ist darüber hinaus zuschaltbar, arretierbar und auf das jeweilige Körpergewicht einstellbar (Option).**





## SERIENAUSSTATTUNG

### DREHSTUHL:

- Rückenrahmen mit Netzgewebe
- Ergonomisch geformter Sitz
- Komfort-Synchrontechnik (S5) bzw. ERGO BALANCE Technik (EB)
- Schnellverstellung auf Körpergewicht
- Sitztiefenverstellung
- Sitzhöhenverstellung mit Gasdruckfeder
- Kunststoff-Fußkreuz schwarz (Standard)
- Aluminium-Fußkreuz poliert, silber oder schwarz (Mehrpreis)
- Standarddoppelrollen Ø 50 mm hart oder weich

### EXTRAUSSTATTUNG (Mehrpreis):

- Höhen- und tiefenverstellbare Lordosenstütze
- Sitzneigeverstellung (S6)
- Armlehnen Typ R16/1 oder R16/5/6 wahlweise
- Höhenverstellung mit Tiefenfederung, schwarz oder chrom
- Kopfstütze gepolstert (Mod. 3040)
- Teleskopabdeckung über Gasfeder
- Sitzwangen farblich absetzbar
- ERGO BALANCE Technik (EB PLUS): Einstellbar auf Körpergewicht

## ARMLEHNEN



Typ R16/1: höhen- und breitenverstellbar, Softpad



Typ R16/5/6: 4-D Armlehne, Softpad

## LORDOSENSTÜTZE



Höhenverstellbar und tiefenverstellbar

## KOPFSTÜTZE



Höhenverstellbar, neigbar

## STUHLKREUZ



Kunststoff-Fußkreuz schwarz



Aluminium-Fußkreuz poliert

# ROVO

SETZT ENERGIEN FREI

Völkle Bürostühle GmbH  
Hohenholz 1 · 72290 Loßburg  
Phone +49 7446 182-0  
Fax +49 7446 182-160  
Germany

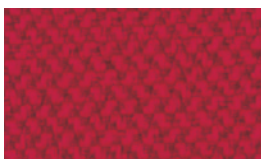
[www.rovo.de](http://www.rovo.de)



## BEZÜGE (Beispiel)

### ERA

Charakter:  
100% Polyester  
100000 Scheuertouren  
(10 Jahre Garantie)



1-24 rot



1-22 grün



1-26 blau



1-27 grau



1-19 anthrazit



1-18 schwarz